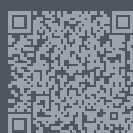


# PRODUKTKATALOG

FÜR DEN HOCH-, TIEF- & INGENIEURBAU



# Nachwachsender Rohstoff

Holz ist ein natürlicher Werkstoff, der seit jeher vielseitig im Bauwesen eingesetzt wird. Seine technischen Eigenschaften und seine Dauerhaftigkeit erfordern einen verantwortungsvollen Umgang. Die Holzwerke Ladenburger stehen seit Jahrzehnten für diesen Anspruch – mit Respekt vor der Natur und einem klaren Bekenntnis zur nachhaltigen Nutzung des Rohstoffs Holz.

Als PEFC-zertifizierte Firmengruppe engagieren wir uns für den Schutz und die nachhaltige Bewirtschaftung der Wälder. Holz leistet darüber hinaus einen wichtigen Beitrag zum Umwelt- und Klimaschutz: Es bindet über viele Jahre Kohlendioxid und wirkt damit als natürlicher CO<sub>2</sub>-Speicher.

Der Einsatz unserer Produkte unterstützt aktiv eine nachhaltige Bauweise. Nachhaltigkeit verstehen wir ebenso als wirtschaftliche Verantwortung. Deshalb verwerten wir den Rohstoff Holz vollständig. Von Rindenmulch und Pellets bis hin zu hochwertigem Konstruktionsholz und Fassadenverkleidungen wird jeder Bestandteil sinnvoll in die Wertschöpfung integriert. Abfall entsteht bei uns nicht – aus Überzeugung.

Geprägt wird dieser Anspruch von unseren Mitarbeiterinnen und Mitarbeitern. Ihr Know-how, ihre Erfahrung und ihr Engagement bestimmen unsere Prozesse und Produkte. Qualität steht dabei stets im Mittelpunkt. Mit klarem Fokus auf Kundenzufriedenheit optimieren wir unsere Abläufe kontinuierlich. Effiziente Produktionsprozesse, moderne Fertigungsstätten im Mehrschichtbetrieb und eine präzise Planung sichern hohe Leistungsfähigkeit, wirtschaftliche Lösungen und eine zuverlässige, termingerechte Lieferung.



# Inhalt

- › 5 BetonSchalung
- › 7 BetonSchalung Natur
- › 9 BetonSchalung ZementPlus
- › 11 BetonSchalung UltraUV
- › 15 BrettPlatte
- › 17 3-Schicht-Schalungsplatte UltraUV
- › 19 Schnittholz
- › 21 Holzwerkstoffe
- › 23 Leisten, Keile, Zubehör
- › 25 Bearbeitung von Holzwerkstoffen
- › 27 Unsere Produktvielfalt
- › 29 Ihre Ansprechpartner

... für starke Projekte



## ERFAHRUNG

seit 1938  
am Markt etabliert

## TEAM

über 800  
motivierte Mitarbeiter

## STÄRKE

> 800.000 cbm  
Produktionskapazität

## PERFORMANCE

Europaweite  
Lieferungen





## 4

## Produktionsstandorte in Deutschland mit internationaler Ausrichtung

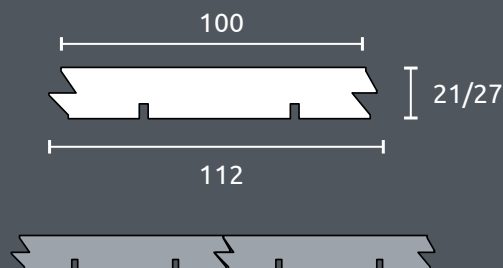
Unsere Produktionsstandorte sind gut an die Infrastruktur angebunden und arbeiten übergreifend Hand in Hand.



# BetonSchalung

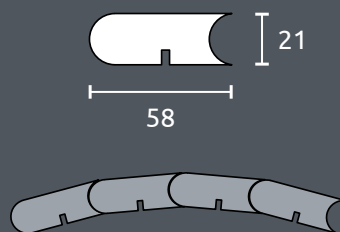
*Unter der Marke BetonSchalung fertigen wir hochwertige profilierte Einzelbrettschalung für den vorwiegenden Einsatz im Hoch- und Ingenieurbau.*

## PROFIL: DOPPEL-KEIL-NUT



- › das Standardprofil zur schnellen und präzisen Verlegung von großen Flächen
- › 21/27x112 mm mit 100 mm Deckmaß
- › Oberfläche sägerau (mit feinem Bandsägeschnitt) oder gehobelt möglich

## PROFIL: GELENKPROFIL



- › für flexible Lösungen, z.Bsp. zur Ausbildung von Brückenkappen oder -pfeilern
- › 21x58 mm mit 50 mm Deckmaß
- › Oberfläche sägerau (mit feinem Bandsägeschnitt) oder gehobelt möglich

Folgende Varianten werden produziert:

## BetonSchalung Natur

## BetonSchalung ZementPlus

## BetonSchalung UltraUV



### Fichte/Tanne BetonSchalung, Doppel-Keil-Nut-Profil

erzeugt aus hochwertiger Hauptware,  
technisch getrocknet auf ca. 16 +/- 2% HF, Rückseite mit Sägeschnitten

Stärke mm	Breite mm	Deckmaß mm	Ausführung	Bund / Paket Stk.	Oberfläche	Länge 4,00 m	Länge 5,00 m
21	112	100	Natur	5 / 350	gehobelt	●	●
21	112	100	Natur	5 / 350	sägerau	●	●
27	112	100	Natur	4 / 280	gehobelt	●	●
27	112	100	Natur	4 / 280	sägerau	●	●
21	112	100	ZementPlus	5 / 350	gehobelt	●	●
21	112	100	ZementPlus	5 / 350	sägerau	●	●
27	112	100	ZementPlus	4 / 280	gehobelt	●	●
27	112	100	ZementPlus	4 / 280	sägerau	●	●
21	112	100	UltraUV	5 / 350	gehobelt	●	●
21	112	100	UltraUV	5 / 350	sägerau	●	●
27	112	100	UltraUV	4 / 280	gehobelt	●	●
27	112	100	UltraUV	4 / 280	sägerau	●	●



### Fichte/Tanne BetonSchalung, Gelenkprofil

erzeugt aus hochwertiger nordischer Hauptware,  
technisch getrocknet auf ca. 16 +/- 2% HF, Rückseite mit Sägeschnitt

Stärke mm	Breite mm	Deckmaß mm	Ausführung	Bund / Paket Stk.	Oberfläche	Länge 5,40 m
21	58	50	Natur	10 / 480	gehobelt	●
21	58	50	Natur	10 / 480	sägerau	●
21	58	50	ZementPlus	10 / 480	gehobelt	●
21	58	50	ZementPlus	10 / 480	sägerau	●
21	58	50	UltraUV	10 / 480	gehobelt	●
21	58	50	UltraUV	10 / 480	sägerau	●

- Lagerware, ab einem Bund lieferbar
- Produktionsware, ab 150 qm rüstkostenfrei produzierbar

Auf Anfrage auch in anderen Profilen, Abmessungen und Längen,  
sowie mit strukturierter Oberfläche möglich

# BetonSchalung Natur

## | *Die Basis - roh. authentisch. unverfälscht.*

Die Variante Natur ist die unbeschichtete Ausführung der Betonschalung und bildet die Grundlage für die weiteren Varianten. BetonSchalung Natur wird aus hochwertiger Hauptware der Holzarten Fichte und Tanne gefertigt. Sie überzeugt durch ihre exzellente Qualität, die durch sorgfältig ausgewählte Rohware sowie eine gewissenhafte werkseitige Nachsortierung sichergestellt wird. Vor dem Hobelvorgang wird das Holz technisch auf eine Holzfeuchte von 16 % +/- 2 % getrocknet. Dadurch wird das natürliche Quell- und Schwindverhalten des Holzes deutlich reduziert.

### VORTEILE

- › hervorragende Oberflächengüte und Passform
- › werkseitige Nachsortierung erspart Arbeit auf der Baustelle
- › exakt gekappt möglich und somit verarbeitungsfertig



# BetonSchalung ZementPlus

**| geschlämmt und gewachst - einfach. schnell. kalkulierbar.**

BetonSchalung ZementPlus entsteht durch die werkseitige Veredelung von BetonSchalung Natur mittels Schlämmen und Wachsen. Holzinhaltstoffe können das Abbinden des Betons hemmen. Die aufgetragene, speziell abgestimmte Zementschlämme sorgt für eine frühzeitige Reaktion zwischen Holz- und Zementinhaltsstoffen. Dadurch wird bei der späteren Betonage ein gleichmäßiges und zuverlässiges Abbinden des Betons sichergestellt. Bereits werkseitig wird ein hochwertiger Trennwachs aufgebracht. Die zweite Schicht Trennwachs wird bauseitig aufgetragen, um die Trennwirkung vollständig aufzubauen und ZTV-ING-konform zu arbeiten.

## VORTEILE

- › kontinuierlich hohe Qualität durch gleichmäßige Aufbringmengen
- › Schlämmen und Wachsen wird zur kalkulierbaren Größe
- › Beschleunigung des Bauablaufs
- › geringere Personalbindung schafft freie Kapazitäten
- › erhöhte Wetterunabhängigkeit auf der Baustelle
- › maximale Prozesssicherheit bei der Betonage



**HOCHWERTIG VEREDELT**



# BetonSchalung UltraUV

**| kunststoffbeschichtet - robust. effizient. langlebig.**

Um erhöhte Einsatzzahlen zu erzielen und BetonSchalung nachhaltiger zu gestalten, kann die Oberfläche optional mit einem Kunststoff veredelt werden. Aus BetonSchalung Natur wird dadurch BetonSchalung UltraUV. Die UV-ausgehärtete Oberfläche unterbindet zuverlässig unerwünschte Reaktionen zwischen Beton- und Holzinhaltstoffen, auch ohne zusätzliches Schlämmen. Gleichzeitig bleibt die Schalung im gestalterischen Sinne leicht saugend, wie es die ZTV-ING vorsieht.

## VORTEILE

- › extrem hohe Abriebbeständigkeit
- › erhöhte Wirtschaftlichkeit durch mehrfachen Einsatz der Schalung bei verhältnismäßig geringem Aufpreis und dadurch schnelle Amortisation
- › Reduzierung der Montagevorgänge führt zu einer Beschleunigung des Bauablaufs

**MEHRFACH VERWENDBAR**



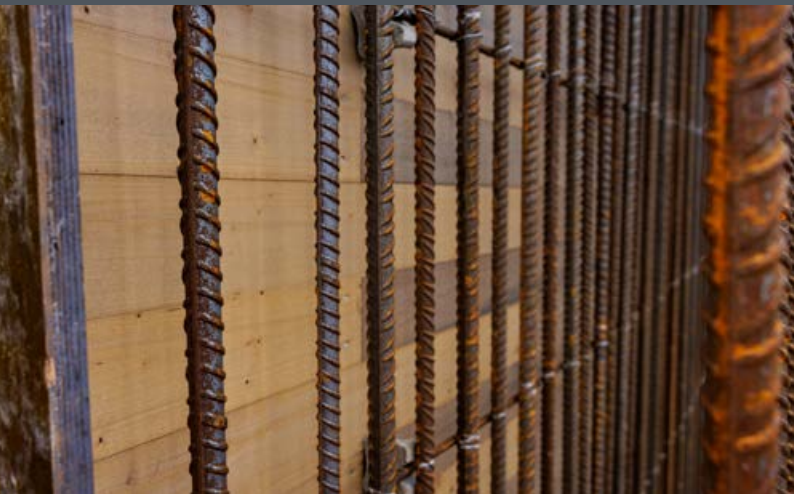




EINGANG NORDOST B

CHIO Aachen

Mobil & Ger.



# BrettPlatte

*Einzelbrettschalung wird durch eine rückseitige Klammerung zu einer stabilen Brettplatte zusammengefügt und kann wahlweise als bündige Brettplatte oder mit Versatz ausgeführt werden. Das System ist in den Varianten Natur, ZementPlus und UltraUV erhältlich.*



## VORTEILE

- › hoher Vorfertigungsgrad ermöglicht schnelle Montage auf der Baustelle
- › Beschleunigung des Bauablaufs
- › geringere Personalbindung schafft freie Kapazitäten
- › erfordert weniger Befestigungsmaterial als eine klassische Einzelbrettschalung



### Fichte/Tanne Brettplatte bündig, gefertigt aus Doppel-Keil-Nut-Profil

Stärke mm	Breite mm	Deckmaß mm	Ausführung	Paket Stk.	Oberfläche	Länge 4,00 m	Länge 5,00 m
21	512	500	Natur	35	gehobelt	●	●
21	512	500	Natur	35	sägerau	●	●
27	512	500	Natur	28	gehobelt	●	●
27	512	500	Natur	28	sägerau	●	●
21	512	500	ZementPlus	35	gehobelt	●	●
21	512	500	ZementPlus	35	sägerau	●	●
27	512	500	ZementPlus	28	gehobelt	●	●
27	512	500	ZementPlus	28	sägerau	●	●
21	512	500	UltraUV	35	gehobelt	●	●
21	512	500	UltraUV	35	sägerau	●	●
27	512	500	UltraUV	28	gehobelt	●	●
27	512	500	UltraUV	28	sägerau	●	●

- Produktionsware, ab 150 qm rüstkostenfrei produzierbar

Auf Anfrage auch in anderen Profilen, Abmessungen und Längen,  
sowie mit strukturierter Oberfläche möglich.



Auch mit Versatz von 30 oder 50 cm möglich

Rückseitig mit Wellenklammer verbunden



# 3-Schicht-Schalungsplatte **UltraUV**

*Das Premiumprodukt vereint alle positiven Eigenschaften und erfreut sich großer Beliebtheit. Die Oberfläche kann wahlweise gehobelt oder strukturiert ausgeführt werden. Optionale V-Nuten alle 100 mm erzeugen einen ausgeprägten Einzelbrettcharakter.*

## VORTEILE

- › hervorragende Formstabilität durch 3-Schicht-Aufbau
- › extrem hohe Abriebbeständigkeit
- › gut demontierbar und dadurch bei mehreren Bauvorhaben wiederverwendbar





## Fichte 3-Schicht-Schalungsplatte UltraUV

Stärke mm	Länge mm	Breite mm	Ausführung	Paket Stk.	
22	5000	1200	gehobelt/strukturiert   mit/ohne V-Nut	25	●
22	2490	1200	gehobelt/strukturiert   mit/ohne V-Nut	25	●
22	5000	600	gehobelt/strukturiert   mit/ohne V-Nut	25	●
22	2490	600	gehobelt/strukturiert   mit/ohne V-Nut	25	●
27	5000	1200	gehobelt/strukturiert   mit/ohne V-Nut	20	●
27	2490	1200	gehobelt/strukturiert   mit/ohne V-Nut	20	●
27	5000	600	gehobelt/strukturiert   mit/ohne V-Nut	20	●
27	2490	600	gehobelt/strukturiert   mit/ohne V-Nut	20	●

- Produktionsware, ab 150 qm rüstkostenfrei produzierbar

Auf Anfrage auch in anderen Abmessungen möglich.



# Schnittholz

*Beziehen Sie Ihr Schnittholz direkt vom Produzenten. Mit einer Einschnittmenge von über 1.000.000 fm zählen wir zu den führenden Unternehmen der Branche.*



**Fi./Ta. Latten, sägerau, frisch**

Format in mm		Länge in m	
24x48	10 Stk./Bund	4,00 - 5,00	ca. 720 Stk./Paket
30x50	10 Stk./Bund	4,00 - 5,00	ca. 560 Stk./Paket
40x60	6 Stk./Bund	4,00 - 5,00	ca. 378 Stk./Paket

**Fi./Ta./Ki. Schalung Gkl. II/III, sägerau, frisch**

Format in mm		Länge in m	
25x125	9 Stk./Lage	4,00 - 5,00	ca. 243 Stk./Paket
30x150	8 Stk./Lage	4,00 - 5,00	ca. 192 Stk./Paket

**Fi./Ta./Ki. Kantholz Skl. A/B, Gkl. II/III, sägerau, frisch**

Format in mm		Länge in m	
60x120	9 Stk./Lage	4,00 - 5,00	ca. 144 Stk./Paket*
80x80	8 Stk./Lage	5,00	ca. 154 Stk./Paket*
80x100	11 Stk./Lage	4,00 - 5,00	ca. 121 Stk./Paket
80x120	10 Stk./Lage	4,00 - 5,00	ca. 110 Stk./Paket
80x160	7 Stk./Lage	5,00	ca. 84 Stk./Paket
100x100	11 Stk./Lage	4,00 - 5,00	ca. 99 Stk./Paket
100x120	9 Stk./Lage	4,00 - 5,00	ca. 90 Stk./Paket
140x160	7 Stk./Lage	5,00	ca. 49 Stk./Paket*

\*nur paketweise mit Vorlauf von ca. 20 Arbeitstagen.

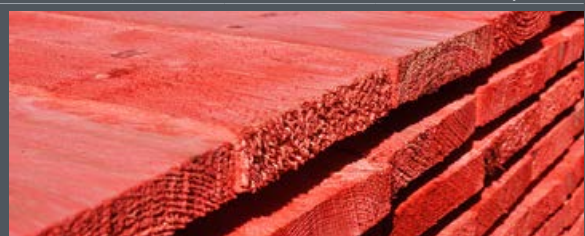
**Fi./Ta./Ki. Bohlen Skl. A/B, Gkl. II/III, sägerau, frisch**

Format in mm		Länge in m	
40x200	6 Stk./Lage	4,00 - 5,00	ca. 120 Stk./Paket
50x200	6 Stk./Lage	4,00 - 5,00	ca. 108 Stk./Paket
50x250	4 Stk./Lage	4,00 - 5,00	ca. 68 Stk./Paket

**Fi./Ta./Ki. S10-Schnittholz, sägerau, frisch**

komplett rot eingefärbt, S10-gestempelt

Format in mm		Länge in m	
Geländerbretter S10			
31x154	7 Stk./Lage	4,00 - 5,00	ca. 154 Stk./Paket
Bohlen S10			
52x285	4 Stk./Lage	4,00 - 5,00	ca. 64 Stk./Paket

**Fi./Ta./Ki. Verbauholz Skl. B/C, sägerau, frisch**

Egal ob mit S10-Anforderung oder ohne Anspruch an die Festigkeit des Holzes, zur Herstellung einer Trägerbohlwand können wir sowohl zweiseitig als auch vierseitig geschnittenes Verbauholz anbieten, je nach Bedarf. Verschiedenste Stärken und Längen sind verfügbar.

Auf Anfrage auch in anderen Abmessungen und Längen möglich.

Schalung, Kantholz und Bohlen können im Auslieferungszustand Maßtoleranzen aufweisen.

Der Verkauf von Schnittholz erfolgt lagenweise.

# Holzwerkstoffe

*Da wir auch bei Handelsprodukten höchsten Qualitätsansprüchen gerecht werden möchten, arbeiten wir ausschließlich mit sorgfältig ausgewählten Lieferanten und Importeuren zusammen. Zudem definieren wir unsere Produkte bewusst und steuern den Zukauf nicht allein über den Preis. Auf diese Weise ermöglichen wir Ihnen einen reibungslosen Bauablauf und ein hervorragendes Ergebnis Ihrer Arbeit.*



## Sperrholz roh

### Format in mm

Elliottis Pine "Seekiefer"   C+/C   WBP-verleimt	
2500x1250x20	ca. 45 Stk./Paket
Elliottis Pine „Seekiefer“   C+/C   WBP-verleimt	
2500x1250x12	ca. 75 Stk./Paket
Elliottis Pine „Seekiefer“   C+/C   WBP-verleimt	
2500x1250x9	ca. 100 Stk./Paket

## Sperrholz befilmt

### Format in mm

Chin. Film/Film-Platte   Pappel, 160-220 g/qm   WBP-verleimt	
2500x1250x20	ca. 45 Stk./Paket
Chin. Film/Film-Platte   Pappel, 160-220 g/qm   WBP-verleimt	
2500x1250x8	ca. 100 Stk./Paket
Chin. Film/Film-Platte   Pappel, 160-220 g/qm   WBP-verleimt	
2500x1250x4	ca. 200 Stk./Paket
Film/Film-Platte   Birke, 180-220 g/qm   BFU-verleimt	
2500x1250x21	ca. 35 Stk./Paket

## Spanplatten

### Format in mm

Durelis LF+   Spanplatte P5	
2500x1250x20	ca. 45 Stk./Paket
OSB 3   Grobspanplatte	
2500x1250x12 - 25	

## 3-Schicht Schalungsplatte

### Format in mm

melaminharzbeschichtet gelb, AW100-verleimt	ca. 52 Stk./Paket
2000x500x21	

Weitere Stärken und Abmessungen bis 5,00 m Länge möglich.  
Bei Bedarf auch mit V-Nuten (roh) möglich, um einen Brettercharakter anzudeuten.



# Leisten, Keile, Zubehör

*Im Hoch- und Ingenieurbau entscheiden oft die Details über ein gelungenes – oder eben weniger gelungenes – Ergebnis. Präzision, Sauberkeit und Verlässlichkeit beginnen nicht erst beim Beton oder bei der Statik, sondern bereits bei Zubehörteilen.*



## Leisten

	Format in mm	Länge in m	
Dreikantleisten	15x15	2,00	200 lfm/Bund
Dreikantleisten	18x18	2,00	200 lfm/Bund
Dreikantleisten	22x22	2,00	100 lfm/Bund
Dreikantleisten	30x30	2,00	100 lfm/Bund
Dreikantleisten	50x50	2,00	50 lfm/Bund
Trapezleisten	40/30x15	2,00	50 lfm/Bund

## Hartholzkeile

	Format in mm	
Hartholzkeile Nr. 2	180x60x25/0	200 Stk./Sack
Hartholzkeile Nr. 4	200x80x40/0	100 Stk./Sack
Hartholzkeile Nr. 5	120x80x40/0	200 Stk./Sack

## Sonstiges Zubehör

	VPE
Holzwole für Verbauarbeiten	30kg /Ballen
Trennwachs Ortolan Extra 792	30l /Gebinde
Trennöl Ortolan Basic 761	30l /Gebinde
Remmers BTM Universal	30l /Gebinde
Remmers BTM Bio Universal	30l /Gebinde
Remmers Schalpaste	30l /Gebinde
Kantenversiegelung	0,75l /Gebinde

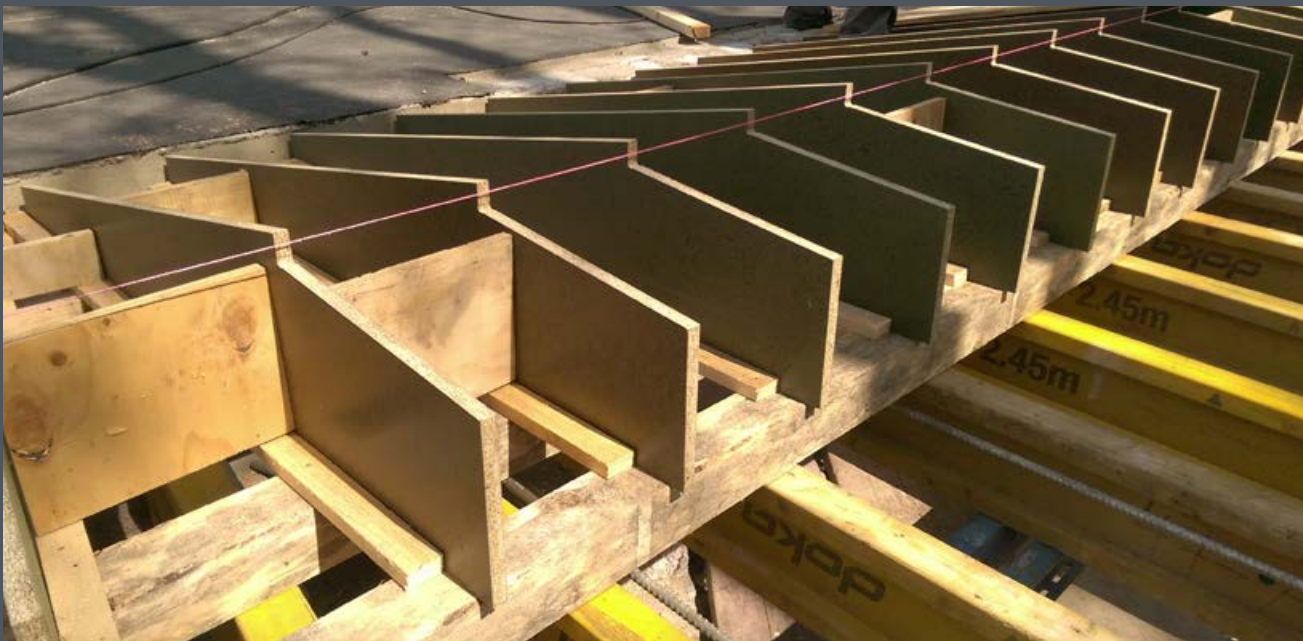
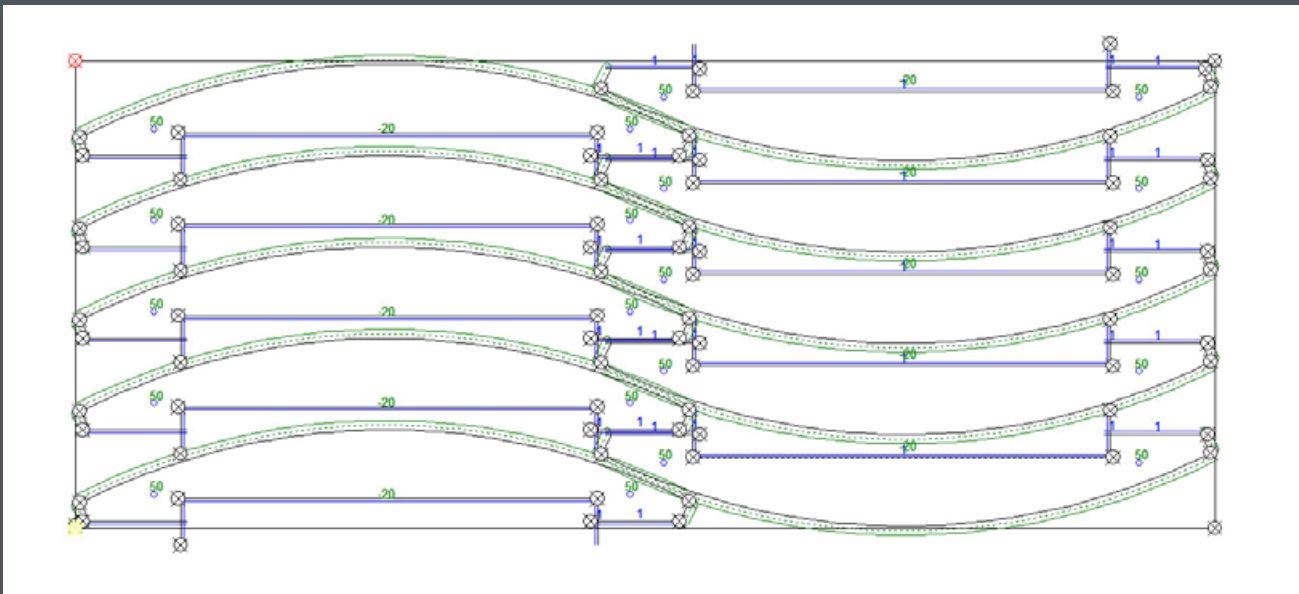


# Bearbeitung von Holzwerkstoffen

*Zur Bearbeitung von Holzwerkstoffen steht neben einer Format- und Vielblattsäge auch ein CNC-Bearbeitungszentrum zur Verfügung. Somit finden wir für jede Form von Zuschnitten die optimalen Bedingungen vor, um Formteile wirtschaftlich zu fertigen.*

*Dabei greifen wir auf verschiedenste Holzwerkstoffe aus unserem Lager, sowie ein breites Lieferantennetzwerk zu.*





# Unsere Produktvielfalt bietet alles aus einer Hand.



## Unsere Produktkataloge

Produkte für den konstruktiven Bereich sowie für Fassaden und Profilholz finden Sie in unseren aktuellen Produktkatalogen.

Fragen Sie Ihren Ansprechpartner oder unter:  
[www.ladenburger.de](http://www.ladenburger.de)



# Holz ist unsere Leidenschaft seit Generationen

Höchster Qualitätsanspruch  
Moderne Produktion  
Made in Germany



[www.ladenburger.de](http://www.ladenburger.de)

# Ihre Ansprechpartner für den Baubereich



## INNENDIENST



Martin Polster  
+49 34341 306-46  
martin.polster@ladenburger.de



Robin Pechstein  
+49 34341 306-39  
robin.pechstein@ladenburger.de

## AUSSENDIENST



Karsten Andrae  
+49 173 2970503  
karsten.andrae@ladenburger.de



### Haftungsausschluss (Disclaimer)

Die Farb- und Produktabbildungen und Zeichnungen müssen nicht mit den beschriebenen Abmessungen übereinstimmen. Alle Angaben sind unverbindlich. Die technischen Angaben entsprechen dem Stand der Drucklegung dieses Kataloges. Lagerbestände, Liefermöglichkeiten sowie technische Änderungen und Irrtümer sind vorbehalten.

Erscheinungsdatum: 02/2026

**WIR SIND FÜR SIE DA.**



Holzwerke Ladenburger GmbH & Co. KG  
Freie Flur 3 · 04643 Geithain  
Tel. +49 343 41306-0  
[hti.geithain@ladenburger.de](mailto:hti.geithain@ladenburger.de)

**Holzwerke**  
**Ladenburger**